

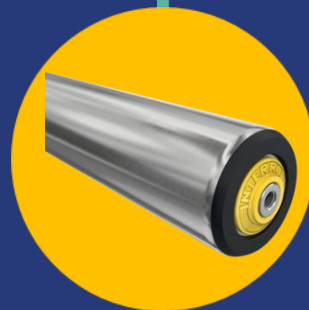
VI KALLER OSS

EKSPERTENE I MIDT-NORGE

Det skal vi fortsette med

INTERNLOGISTIKK

POWERED BY



 GUMMI-
& MASKINTEKNIKK AS





Vi optimaliserer internlogistikk

Gummi & Maskinteknikk AS ble etablert i 1982, og er i dag en totalleverandør til industrien. Vi er spesialister på salg og service av løsningen fra ledende produsenter. Dette gjør oss til en solid aktør i industriens tjeneste.

Våre medarbeidere har lang erfaring, og kan blant annet bistå med:



Rådgivning



Kalkulasjon



Prosjekt



Service

I samarbeid med Interroll

Vi samarbeider med markedets ledende leverandør av produkter, moduler og løsninger for internlogistikk. Med kvalitet og presisjon, kan du forvente effektive løsninger med minimal nedetid og lang holdbarhet. Formålet er et optimalt samspill mellom mekaniske produkter, automatisasjon og menneskelige ressurser.

Sammen med Interroll kan vi levere skreddersydde løsninger for:



Produksjon



Næringsmiddel



Lager



3. parts logistikk



Flyplass



Dagligvare



Distribusjon



E-handel



Foretrukket av ledende aktører som Amazon, DHL, Coca-Cola med flere



Tilgjengelig i diameter 16-89mm.
Produseres etter ønsket lengde



Robuste komponenter for lang levetid
og høy belastning



Passer for transport av både esker og
paller, med og uten drift



Ulike spor og drivhoder for drevne
transportører



Ruller med koniske elementer
for kurver



Tilgjengelig for kjølfrys og
næringsmiddelindustrien

TRANSPORT- RULLER



Med over 500 000 000 ruller produsert og over 60 000 varianter å velge mellom, er Interroll en ledende aktør innen internlogistikk.

Vi hjelper deg med å finne riktig lengde, dimensjon, funksjon, material og innfestning.



Interroll har produsert motorruller på skreddersøm siden 2009



Opptil 50% lavere energiforbruk, sammenliknet med sentraldrevne transportører



Lang levetid og beregnet for hyppig start/stopp



Tilgjengelig i diameter 50 og 60mm, samt bombert versjon for båndtransportører



Plug-and-play installasjon og DC-teknologi



Lavt støynivå (50-55 dB(A))



Tilgjengelig i IP54 og IP66 for kjølfrys (-30° til +5°)

ROLLER DRIVE

24/48V
rullemotorer som passer for drift av rullebatter, enkle





Plassbesparende med kompakt design og mulighet for horisontal/vertikal montering



Tilgjengelig i standard/rustfri utførelse med sylindriske eller bomberte rør



Robuste komponenter for lang levetid og presis båndstramning



Mangfoldige bruksområder med ulike diameter, effekt og hastigheter



Kan leveres med kilespor/tannhjul, friksjonsbelegg eller profilert gummiering



Mulighet for plugg-tilkobling for enklere kabling og vedlikehold



Møter krav til hygiene og tåler kraftig rengjøring med IP69K og PTFE tetning

TROMMEL MOTOR

Synkrone og asynkrone trommelmotorer med høy ytelse og lang hold-





Høy fleksibilitet med standardiserte moduler for små og store anlegg



Kompakt og elegant design



Profesjonell kabelføring i vangen



Bredt spekter av rulle- og båndtransportører, kurver, divert, merge, transfers med mer



Supporterer 3 forskjellige BUS-systemer: Profinet, EtherCat og Ethernet/IP



Ferdig testet og montert, enkelt å vedlikeholde



Finnes i versjon for kjøøl/frys

MODULAR CONVEYOR PLATFORM

Skalerbare og modulbaserte banesystemer for både rullebaner og båndtrans-





Transportørløsninger for pall, for de aller fleste palle-typer



Høy fleksibilitet med standardiserte moduler og komponenter for små og store anlegg



Ulike typer motortyper for optimal effektivitet, og mulighet for trykløs akkumulering



Porteføljen består av rulle- og kjedebaner, vinkelvekslere og 360-graders karuseller



Supporterer 3 forskjellige BUS-systemer: Profinet, EtherCat og Ethernet/IP



Profesjonell kabelføring i vangen



Ferdig testet, rask montering og effektivt vedlikehold

MODULAR PALLET PLATFORM

Tilsvarende våre løsninger for unit-handling, leverer vi komplette systemer





Pallet Flow passer perfekt for effektiv lagring og gjennomløp av paller



Baseres på gravitasjonsbaner med magnetiske bremseruller og mekanisk separator



Optimalt for FIFO og LIFO systemer



Kan leveres med transfer-car og stacker-crane for automatiserte anlegg



Carton Flow er fleksible løsninger for oppbevaring og plukk av lette varer



Kompakt design og enkel montering

DYNAMIC STORAGE



Innebefatter våre løsninger for effektiv lagring og distribusjon av



Anvendes av ledende aktører som
DHL, Amazon, UPS og Zalando



Kompakt og plassbesparende design



Sorterer opptil 20 000 varer i timen



Lavt energiforbruk



Kan håndtere gods på opptil 50kg



Modulbaserte og skalerbare løsninger



Vår high-performance platform består
av modulbaserte baner med hastighet
opptil 2.5 m/s

HPP/ SORTERING

High-
per-
formance
baner og
sorterings-
maskiner
for høy
kapasitet

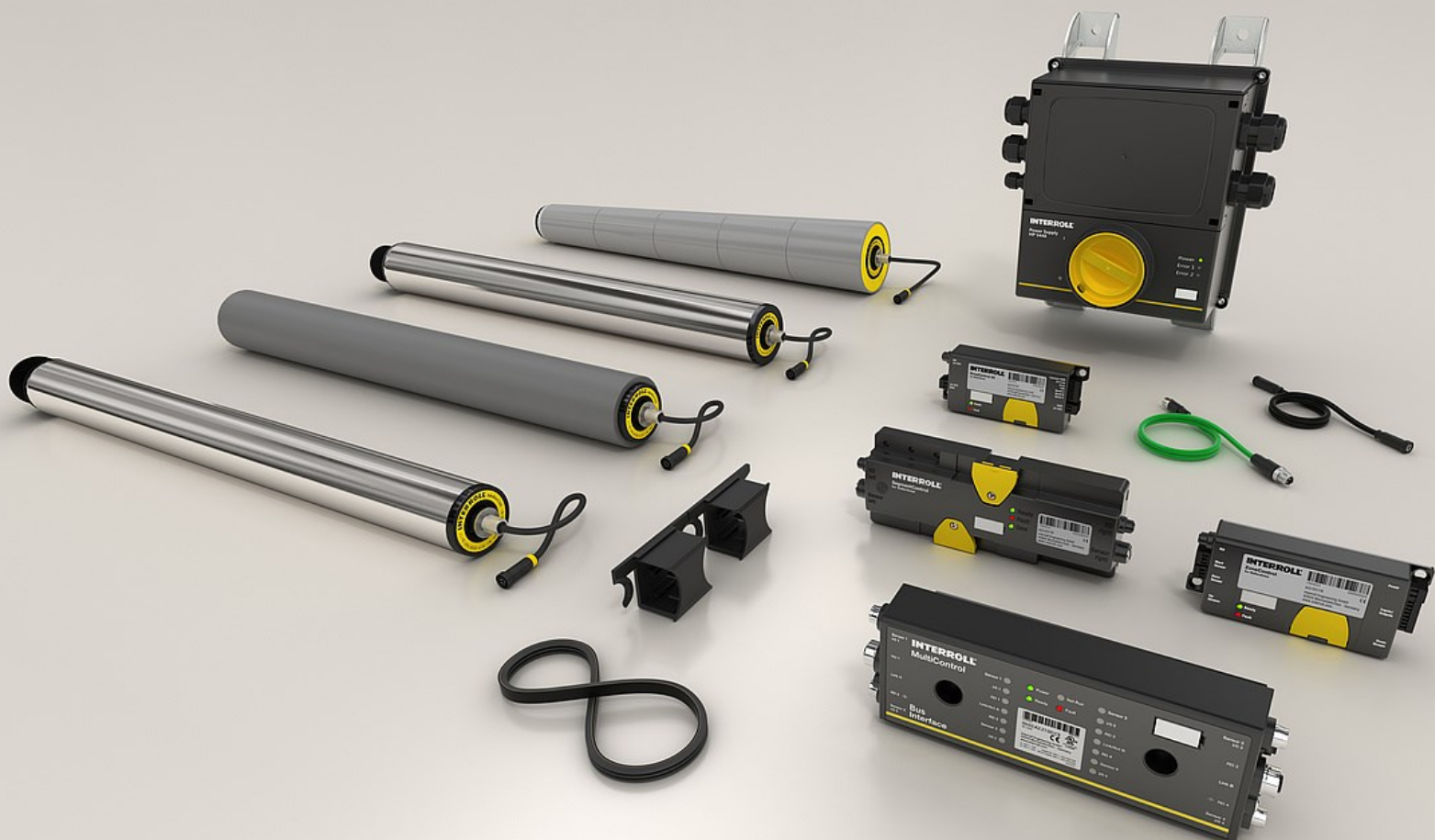




INTERROLL
DM 0165

INTERROLL
0165
3-Phase





**Vi er ekspertene i Midt-Norge
Ta kontakt med oss!**

 **GUMMI-
& MASKINTEKNIKK AS**

Ingvald Ystgaards vei 5

7047 | Trondheim

+ 47 73 84 99 40

post@gummas.no

gummas.no